

Tabulka místností 1NP

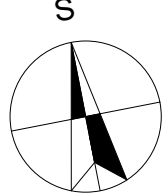
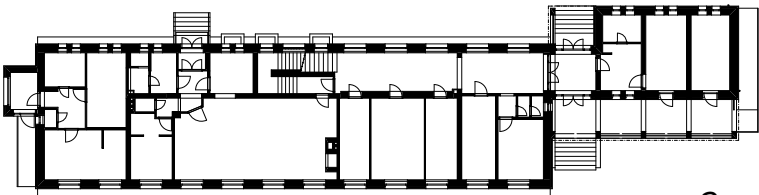
| č.m. | Název místnosti | Plocha (m2) |
|------|---------------------|-----------------------------|
| 101 | Zádvěří | 4,41 |
| 102 | Předsíň | 5,71 |
| 103 | WC | 6,08 |
| 104 | Sklad | 12,87 |
| 105 | Keramická dílna | 17,82 |
| 106 | WC | 0,96 |
| 107 | Zádvěří | 2,39 |
| 108 | Chodba | 6,24 |
| 109 | Šatna | 4,66 |
| 110 | Hygienická místnost | 3,44 |
| 111 | Úklid | 1,17 |
| 112 | Hrubá příprava | 11,69 |
| 113 | Kuchyň | 55,88 |
| 114 | Studený sklad | 7,70 |
| 115 | Schodiště | 12,30 |
| 116 | Chodba | 22,05 |
| 117 | Šatna | 10,94 |
| 118 | Šatna | 19,04 |
| 119 | Šatna | 11,34 |
| 120 | Hala | 15,24 |
| 121 | Šatna | 12,49 |
| 122 | Předsíň | 1,68 |
| 123 | WC | 2,31 |
| 124 | Ředitelna | 12,00 |
| 125 | Zádvěří | 7,80 |
| 126 | Umývárna + WC | 13,11 |
| 127 | Sklad hraček | 13,50 |
| 128 | Sklad hraček | 12,75 |
| 129 | Terasa | 28,22 |
| | | 335,79 m² |

Legenda materiálů, hmot a značení:

- Stávající zdivo a konstrukce
- Navrhované konstrukce
- Navrhované tepelné izolace, materiál a tl. viz specifikace konstrukce

Poznámky:

- Dokumentace je zpracována v rozsahu pro stavební řízení a pro provedení stavby. Během realizace mohou nastat situace nepředvídané tímto projektem, v takovém případě je nutné nesrovnalosti konzultovat s projektantem
- Veškeré kóty jsou teoretické - nutno odměřovat IN-SITU
- Skladby konstrukcí viz samostatný výkres
- Detaily viz samostatný výkres
- Kontaktní zateplovací systém bude součástí certifikovaného uceleného systému, při provádění ETICS je nutné dodržovat technologické předpisy výrobce ETICS
- Stávající vedení bleskosvodu bude odstraněno
- Stávající oplechování parapetů oken bude odstraněno
- Prvky na fasádě, jako světla, cedulky (č.p. č.o.) apod, budou před zateplením demontovány, po provedení zateplení budou znovu osazeny.
- Plocha fasády bude zateplena pomocí tepelné izolačních desek z expandované polystyrenové pěny dvojí barvy bílá a šedá EPS 70F, tl. 140 mm, $\lambda_D=0,033\text{W/mK}$
- Soklová oblast v šířce min. 900 mm nad základací lištou bude zateplena pomocí tepelné izolačních desek z minerální vlny s podélnými vlákny TR10, tl. 140 mm, $\lambda_D=0,036\text{W/mK}$
- Ostění oken bude zatepleno pomocí tepelné izolačních desek z expandované polystyrenové pěny dvojí barvy bílá a šedá EPS 70F, tl. 40 mm, $\lambda_D=0,033\text{W/mK}$
- Parapet oken bude zateplen pomocí tepelné izolačních desek z expandované perimetrické polystyrenové pěny EPS - P tl. 40 mm, která bude zabroušena ve stádu min. 3°.
- Ve specifických detailech budou použity tepelné izolační desky v materiálu a tloušťce dle výkresu detailů.
- Ve venkovním prostoru terasy (míst. č. 109) a před vchodem do místnosti č. 125 bude provedena nová silikonová omítka stěn a stropů. pod omítkou bude provedena výztužná vrstva lepidla s výztužnou tkaninou



± 0,000 = úroveň podlahy 1NP

| | | |
|--|---|----------------|
| název akce: Snížení energetické náročnosti objektu MŠ Demlova 999/5 | | |
| stavební objekt: | | |
| místo stavby: | Demlova 999/5, 674 01 Třebíč, k.ú. Třebíč, parc. č. st. 2822 | |
| stavebník: | Město Třebíč, Karlovo nám. 104/55, Vnitřní Město, 674 01 Třebíč | |
| zodp. projektant: | vedoucí projektu: | vypracoval: |
| Ing. Jan Moták | Ing. Jan Moták | Ing. Jan Moták |
| část projektu: | D.1.1 Architektonicko-stavební řešení | |
| obsah výkresu: | Půdorys 1NP | |

Ing. Jan Moták - projekty staveb
Římov 146, 675 22 Stařeč
IČ: 02811774
tel.: +420 733 720 603
email: motak.projekty@gmail.com

| | |
|-----------------------|---------|
| č.zakázky: 020 - 2016 | č.paré: |
| datum: listopad 2016 | |
| stupeň: DSP + DPS | |
| měřítko: 1:100 | |
| číslo výkresu: | |
| D.1.1.2 - 01 | |